

# Funcatiebehoud van transmissiewegen

## Impact van nieuwe praktijkrichtlijn NPR 2576

## Brandveiligheid is een keuze *Hoe beïnvloed u de keuze ?*

John van Lierop  
VEBON-NOVB

**Funcatiebehoud van transmissiewegen kennisseminars**  
Impact van nieuwe praktijkrichtlijn NPR 2576

Seminars FUNCTIEBEHOUD

### Wie ben ik



#### John van Lierop

Landenmanager

- VEBON-NOVB sectie Sprinklertechniek VSI
- European Fire Sprinkler Network

21 jaar actief in de (brand)veiligheid  
Voorzitter Normcommissie Blusinstallaties  
Lid Normcommissie Brandveiligheid Bouwwerken  
Secretaris SFPE Benelux Chapter

[John.van.lierop@vebon-novb.nl](mailto:John.van.lierop@vebon-novb.nl)

# Funcatiebehoud van transmissiewegen

## Impact van nieuwe praktijkrichtlijn NPR 2576

## Agenda

1. Introductie
2. Oorzaken problematiek brandveiligheid
3. Brandveiligheidsvisie en verantwoordelijkheid
4. Naar een brandveilige samenleving
5. Conclusies

## Samenwerken aan Nederland Veilig!

Ondernemersvereniging **VEBON-NOVB** is de belangenbehartiger voor de technische (brand)veiligheid in Nederland

### Kerntaken VEBON-NOVB:

- Belangenbehartiging en werkgeversvertegenwoordiging
- Visie- en beleidsontwikkeling
- Informatieverstrekking
- Leveren van betaalde en onbetaalde diensten
- Ontwikkelen van intern en extern bindende afspraken

Lid van:

**V N O N C W**

# Functiebehoud van transmissiewegen

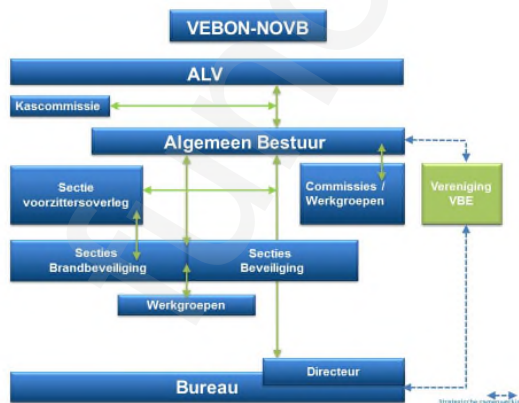
## Impact van nieuwe praktijkrichtlijn NPR 2576

### VEBON-NOVB: Cijfers en Feiten

- ❑ 150 lidbedrijven
- ❑ Producenten, leveranciers, installateurs en dienstverleners
- ❑ Ruim 1,1 miljard euro als gezamenlijke bijdrage aan het BBP
- ❑ Ruim 8.400 FTE
- ❑ Vakgebied brandveiligheid (fire safety) & beveiliging (security)
- ❑ Een verenigingsbureau met 4 medewerkers



### VEBON-NOVB en Brandveiligheid



#### Secties

- Blusmiddelen
- Blusinstallaties
- Branddetectie, -componenten & OAS
- Noodverlichting
- RookBeheersingsSystemen
- Rook- en CO-melders
- Sprinklertechniek (VSI)

Voorzitter: Boele Staal

# Functiebehoud van transmissiewegen

## Impact van nieuwe praktijkrichtlijn NPR 2576

**VEBON-NOVB**  
wij bevorderen veiligheid

**VEBON-NOVB: Leden**

Page 15  
2018 © Copyright protected

**Problematiek van brandveiligheid**

- ❑ Ongeveer 15.000 binnenbranden per jaar (ca. 40.000 totaal)
- ❑ Ongeveer 60 doden en 1.000 gewonden per jaar
- ❑ Miljoenenbranden: € 2.674.000.000 schade (2011-2016)  
676 branden **alleen** > 1 miljoen
- ❑ 103.144 brandclaims > 283 brandclaims per dag (2015)
- ❑ Faillissementen ten gevolge van de gevolgen van brand
- ❑ Gevolgen van nalatigheid burens (zoals Vodafonebrand)
- ❑ Brandveiligheid is geen issue  
De kans op brand wordt genegeerd

**Bronnen:**

- CBS, IFV, NIVRE en Verbond van Verzekeraars

Page 16  
2018 © Copyright protected

Seminar Functiebehoud

### Oorzaak van problemen brandveiligheid

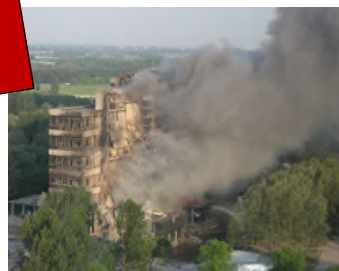
- ❑ **Wet- en regelgeving niet begrepen**  
> de opdrachtgever stelt geen eisen aan brandveiligheid
- ❑ **Bouwproces is ingewikkeld**  
> opdrachtgevers geven regie (ver)bouw uit handen  
> onvoldoende samenhang maatregelen
- ❑ **Opportunistisch over effectiviteit BHV en hulpdiensten**  
> toenemende risico's en kortere overlevingstijd genegeerd
- ❑ **Brandveiligheid wordt beschouwd als kostenpost**  
> geen oog voor continuïteit van zorg na brand, aansprakelijkheid imagoschade en schadebeperking
- ❑ **Ingewikkeldere gebouwen en andere materialen**  
> conflict duurzaamheid  
> repressieve inzet veranderd



### Bouwbesluit gaat vooral over vluchtveiligheid



**voldoet aan  
WET- en  
REGELGEVING**



# Funcatiebehoud van transmissiewegen

## Impact van nieuwe praktijkrichtlijn NPR 2576

### Beperkingen wet- en regelgeving

Het Bouwbesluit is geen ontwerpnorm wel een **kritische ondergrens**

Streven naar het wettelijk niveau betekent:

**minimum** wordt **maximum**

**Niet** geregeld door onze wetgever:

- Bedrijfscontinuïteit, schadebeperking
- Indirecte schade, imagoschade, milieuschade
- Bestaande bouw ... > geregeld is dat we gedogen!



### Risico's ouderen groter



**opportunistisch  
GEDRAG**



# Functiebehoud van transmissiewegen

## Impact van nieuwe praktijkrichtlijn NPR 2576

## Brandveiligheid is een keuze

### Welke gevolgen van een brand accepteert u? en welke niet ?

#### Ken het verschil tussen doelen:

**Publiek:** beperkt tot **vluchtveiligheid** en beperking overlast aangrenzende percelen.

**Privaat:** schadebeperking, continuïteit, duurzaamheid

**Met visie krijgt u  
handelingsperspectief!**



## Bouwbesluit art. 7.11.a hulp bij ontruiming bij brand

Tabel 7.11  
 gebruiksfunctie

artikel	7.11a			7.11b		
	1	2	3	1	2	3
1. Woonfunctie	1	2	1	2	1	2
a. woonfunctie voor zorg	1	2	1	2	1	2
b. andere woonfunctie	1	2	1	2	1	2
2. Bedrijfsfunctie	1	2	1	2	1	2
3. Cultuurfunctie	1	2	1	2	1	2
4. Openbaarvervoersfunctie	1	2	1	2	1	2
5. Industriële functie	1	2	1	2	1	2
6. Kantoorfunctie	1	2	1	2	1	2
7. Logiesfunctie	1	2	1	2	1	2
a. in een logiesgebouw	1	2	1	2	1	2
b. andere logiesfunctie	1	2	1	2	1	2
8. Overheidsfunctie	1	2	1	2	1	2
9. Sportfunctie	1	2	1	2	1	2
10. Medische functie	1	2	1	2	1	2
11. Overige publieke functie	1	2	1	2	1	2
12. Overige openbare functie	1	2	1	2	1	2
a. wegfunctie met een maximum snelheid van meer dan 200 km/h	1	2	1	2	1	2
b. andere openbare openbare functie	1	2	1	2	1	2

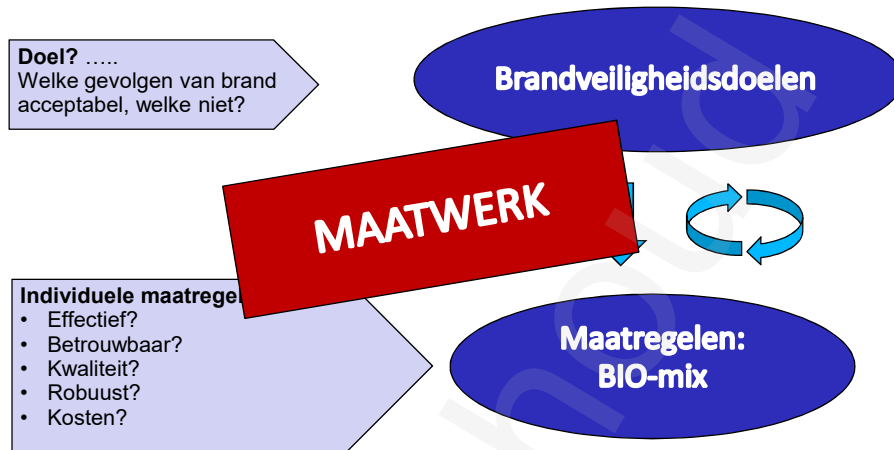
In een gebruiksfunctie met een brandmeldinstallatie als bedoeld in artikel 6.20, in een bouwwerk met een vergunning voor brandveilig gebruik en in een bouwwerk waarvoor een gebruiksmelding als bedoeld in artikel 1.18 is gedaan zijn voldoende personen aangewezen om de ontruiming bij brand voldoende snel te laten verlopen.

Op welke wijze deze functionele eis wordt ingevuld wordt overgelaten aan de eigenaar of gebruiker van een bouwwerk. Benadrukt wordt dat door **extra technische maatregelen** (zoals sprinklers) het aantal personen dat nodig is voor hulpverlening kan worden beperkt.

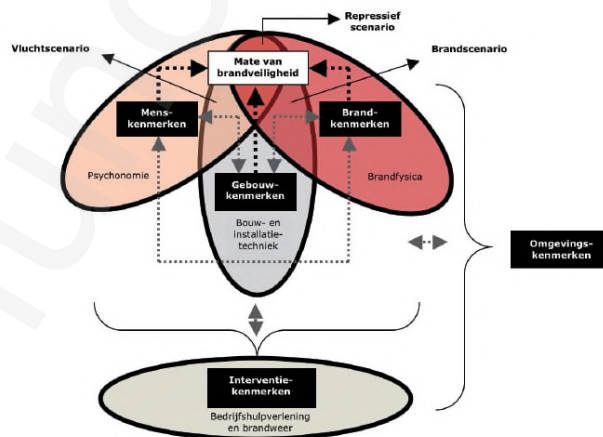
# Functiebehoud van transmissiewegen

## Impact van nieuwe praktijkrichtlijn NPR 2576

### Keuzes maken vanuit risico's en doelen



### Keuzes maken vraagt om kennis en inzicht



Kenmerkschema IFV

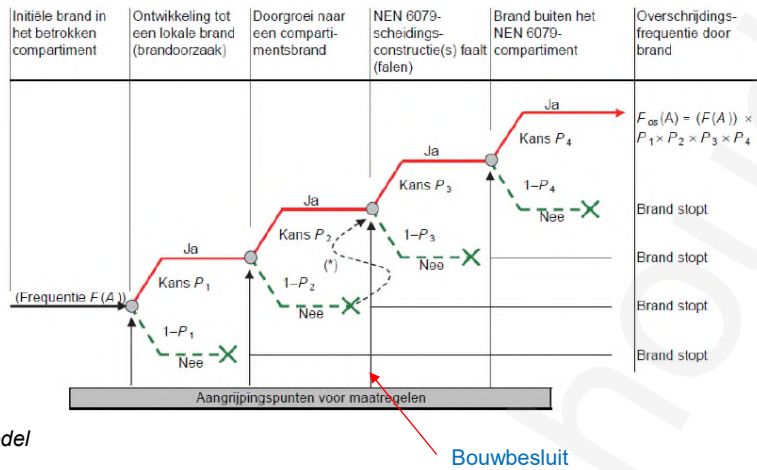




# Functiebehoud van transmissiewegen

## Impact van nieuwe praktijkrichtlijn NPR 2576

### Keuzes maken vraagt om kennis en inzicht



### Verantwoord samenwerken

Model Integrale Brandveiligheid Bouwwerken van het CCV is een samenwerkingsmodel opgesteld voor :

- Gebouweigenaren
- Verzekeraars
- Bouw- en woningtoezicht
- Brandweer
- Aannemers
- Installateurs
- Adviseurs



## Uitgangspuntendocument Brandbeveiliging

<b>Brandveiligheid</b>
Brandbeveiliging opslag gevaarlijke stoffen
Brandblussystemen
Brandmeldinstallaties
Inspectie brandbeveiliging
Model Integrale Brandveiligheid Bouwwerken
Onderhoud blusmiddelen
Ontruimingsalarminstallaties

### Vertrekpunt voor ontwerp

Het ontwerpproces van brandbeveiliging begint met het formuleren van de uitgangspunten:

- Risico-analyse (Inclusief de beschrijving van de situatie die beveiligd moet worden)
- Doel van de brandbeveiliging
- Keuzes welke type(n) brandbeveiliging gebruikt worden
- Aangeven normen en/of andere specificaties die van toepassing zijn
- Belangrijke keuzes binnen de uitvoeringsnorm die van belang zijn.

Een effectieve brandbeveiliging bestaat uit een samenhangend geheel van bouwkundige, installatietechnische en organisatorische maatregelen, die passen bij het gebruik van het bouwwerk en de risico's die bij het gebruik horen.

## Conclusie

### U heeft invloed op een brandveiliger Nederland!

- U kent de oorzaken van de problematiek
- U beschikt over relevante (FB) kennis: gebruik die!
- U kunt opdrachtgevers en eindgebruiker bewuster maken

# Funcatiebehoud van transmissiewegen

## Impact van nieuwe praktijkrichtlijn NPR 2576

---



Bedankt voor uw aandacht!

[John.van.lierop@vebon-novb.nl](mailto:John.van.lierop@vebon-novb.nl)

06 31 04 1692