

Kiest u de goede brandveiligheidsregels? *Brandveiligheid is een keuze*

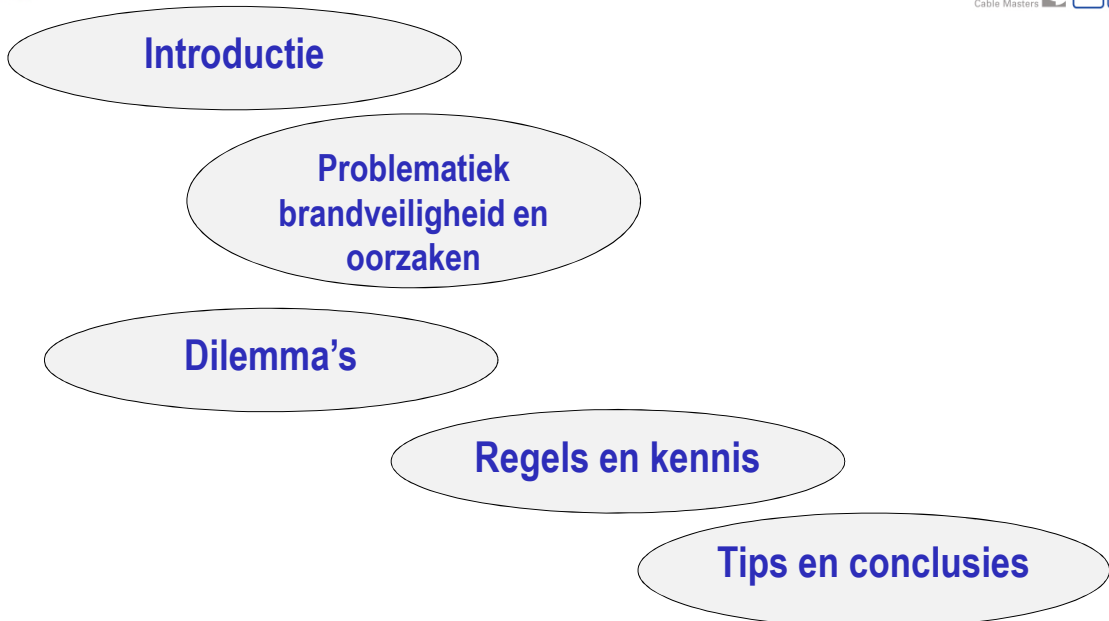
Kennisseminars Brandveiligheid

Kwaliteit en betrouwbaarheid

John van Lierop
Federatie Veilig Nederland
oktober / november 2019

Kennisseminars brandveiligheid

1



2



John van Lierop

Landenmanager
Verenigd Sprinkler Industrie VSI
European Fire Sprinkler Network EFSN
Secretaris SFPE Benelux
Voorzitter Normcommissie Blusinstallaties
Lid Normcommissie Brandveiligheid Bouwwerken
Ruim 20 jaar actief in brandveiligheid

3

Federatie Veilig Nederland

Ondernemersvereniging **Federatie Veilig Nederland** is de belangenbehartiger voor de technische (brand)veiligheid

Kerntaken Federatie Veilig Nederland:

- ✓ Belangenbehartiging
- ✓ Werkgeversvertegenwoordiging
- ✓ Visie- en beleidsontwikkeling van de sector
- ✓ Informatieverstrekking intern en extern
- ✓ Dienstverlening (opleidingen e.d.)
- ✓ Actieve lobby



Voorzitter: Boele Staal

Website: <https://federatieveilignederland.nl/> + thema-sites

4

Federatie Veilig Nederland: Samen werken aan Nederland Veilig!

- ✓ Circa 150 leden in 15 secties: brandveiligheid & beveiliging
- ✓ Producenten, leveranciers, installateurs en dienstverleners
- ✓ Ruim 1,1 miljard euro gezamenlijke bijdrage aan het BBP
- ✓ Personeelsomvang > 8.400 FTE
- ✓ Een verenigingsbureau met 4 medewerkers
- ✓ Lid van VNO-NCW

Secties brandveiligheid

- Blusmiddelen
- Blusinstallaties
- Branddetectie, -componenten & OAS
- Noodverlichting
- RookBeheersingsSystemen
- Rook- en CO-melders
- Verenigde Sprinkler Industrie



Kiest u de goede brandveiligheidsregels? KENNISSEMINARS brandveiligheid - John van Lierop

Page 5 © Copyright protected oktober / november 2019



Kennisseminars Brandveiligheid

Kwaliteit en betrouwbaarheid

Kiest u de goede brandveiligheidsregels? KENNISSEMINARS brandveiligheid - John van Lierop

Page 6 © Copyright protected oktober / november 2019

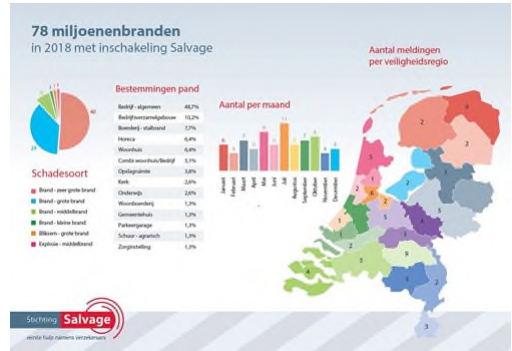
Kennisseminars Brandveiligheid
Kwaliteit en betrouwbaarheid

Problematiek van brandveiligheid

- Ongeveer 15.000 binnenbranden per jaar (ca. 40.000 totaal)
- Ongeveer 60 doden en 1.000 gewonden per jaar
- Miljoenenbranden: € 2.674.000.000 schade (2011-2016)
676 branden **alleen** > 1 miljoen
- 103.144 brandclaims > 283 brandclaims per dag (2015)
- Faillissementen door de gevolgen van brand
- Gevolgen van nalatigheid burens (zoals Vodafonebrand)
- Brandveiligheid is geen issue
De kans op brand wordt genegeerd

Bronnen:

- CBS, IFV, NIVRE, Salvage, Verbond van Verzekeraars



Oorzaken van problemen brandveiligheid

- Wet- en regelgeving niet begrepen**
> de opdrachtgever stelt geen eisen aan brandveiligheid
> Bouwbesluit wordt ontwerpnorm
- Bouwproces is ingewikkeld**
> opdrachtgevers geven regie (ver)-bouw uit handen
> onvoldoende samenhang maatregelen
- Brandveiligheid wordt beschouwd als kostenpost**
> brandveiligheid is geen issue / krijgt geen aandacht
> geen oog voor bedrijfscontinuïteit, aansprakelijkheid, imagoschade, schadebeperking
- Opportunistisch over effectiviteit BHV en hulpdiensten**
> toenemende risico's en kortere overlevingstijd genegeerd



Bouwbesluit gaat vooral over vluchtveiligheid



S brandveiligheid - John van Lierop

Kennisseminars Brandveiligheid
Kwaliteit en betrouwbaarheid

9

Beperkingen wet- en regelgeving

Het Bouwbesluit is geen ontwerpnorm wel een **kritische ondergrens**

Streven naar het wettelijk niveau betekent:

minimum wordt **maximum**

Niet geregeld door de wetgever:

- Bedrijfscontinuïteit, schadebeperking
- Indirecte schade, imagoschade, milieuschade
- Bestaande bouw ... > geregeld is dat we gedogen!



Kennisseminars Brandveiligheid
Kwaliteit en betrouwbaarheid

10

Vindt u het bouwproces ook ingewikkeld?

Dilemma's

AANBESTEDING

Wat doet u met 'fouten' tijdens de aanbesteding?
 > Niet compleet, ontwerp niet brandveilig proof?
 > aanwijzing verkeerde normen?
 Wat wil uw klant? Is uw klant de eindgebruiker?

UITVOERING

Werkt u volgens de CCV-certificatieschema's?
 Welke kwaliteit levert u?
 Levert u het 'Installatiecertificaat'

BEHEER en ONDERHOUD

Kent de opdrachtgever het verschil tussen beheer en onderhoud? En U?
 Levert u het 'onderhoudscertificaat'

Het kan ook anders: oplossingen vanuit doelen

Welke gevolgen van een brand accepteert u? en welke niet ?

Ken het verschil tussen doelen:

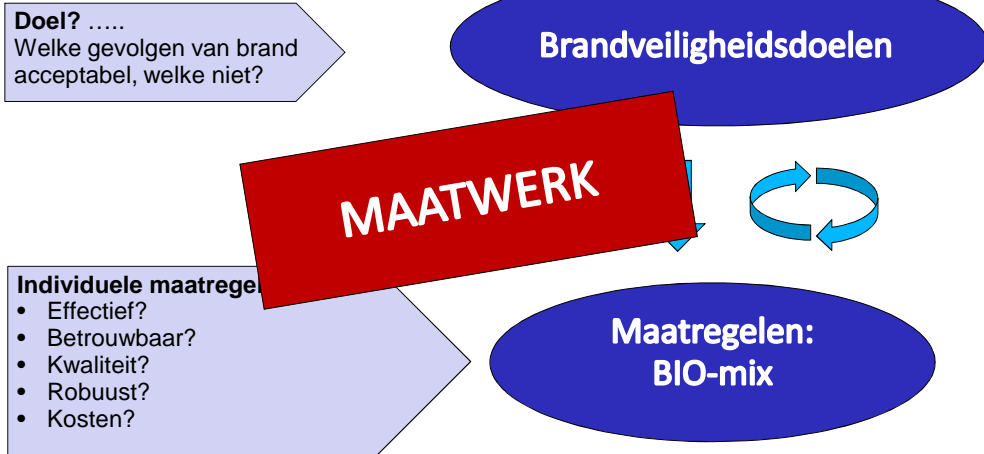
Publiek: beperkt tot vluchtveiligheid en beperking overlast aan je buur

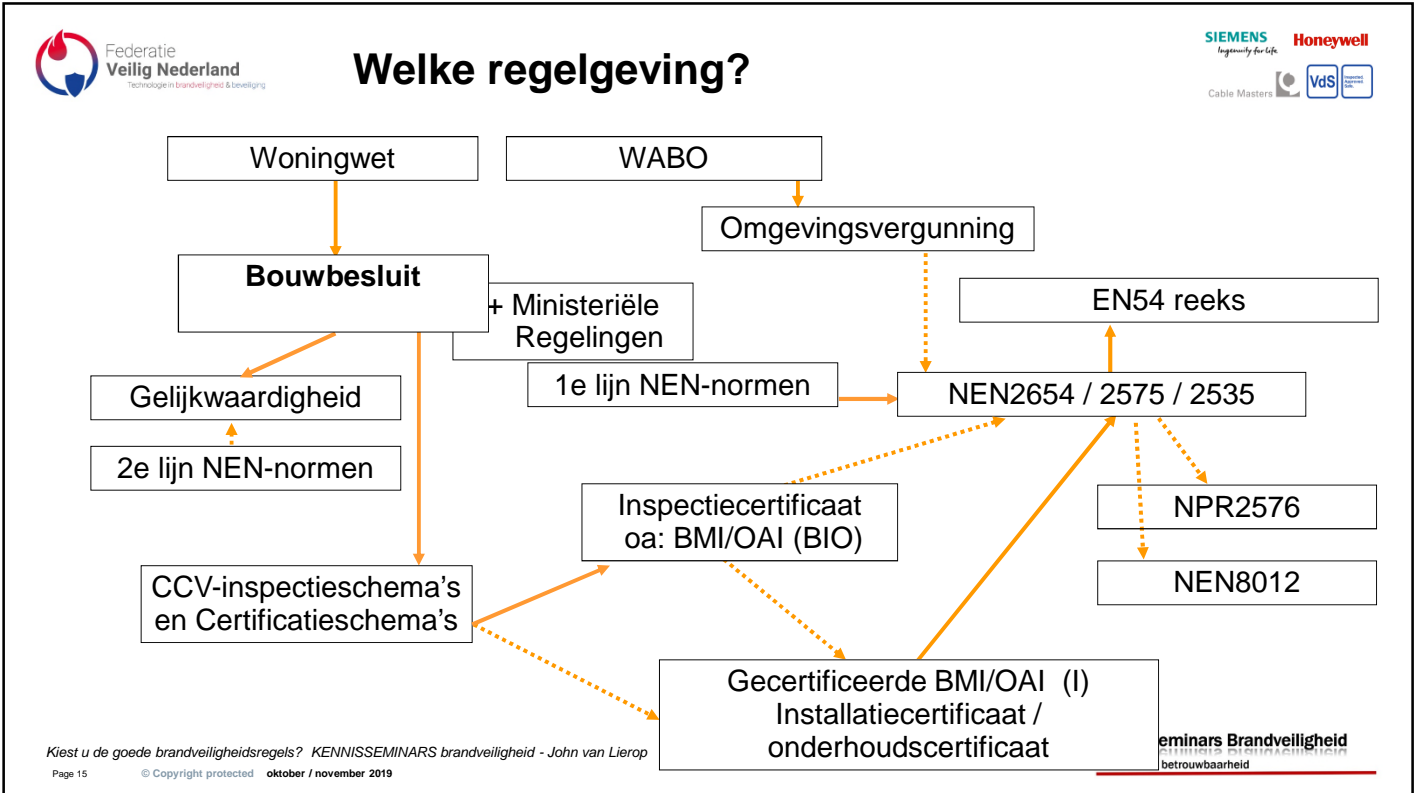
Privaat: schadebeperking, continuïteit, duurzaamheid

Met visie krijgt u handelingsperspectief!

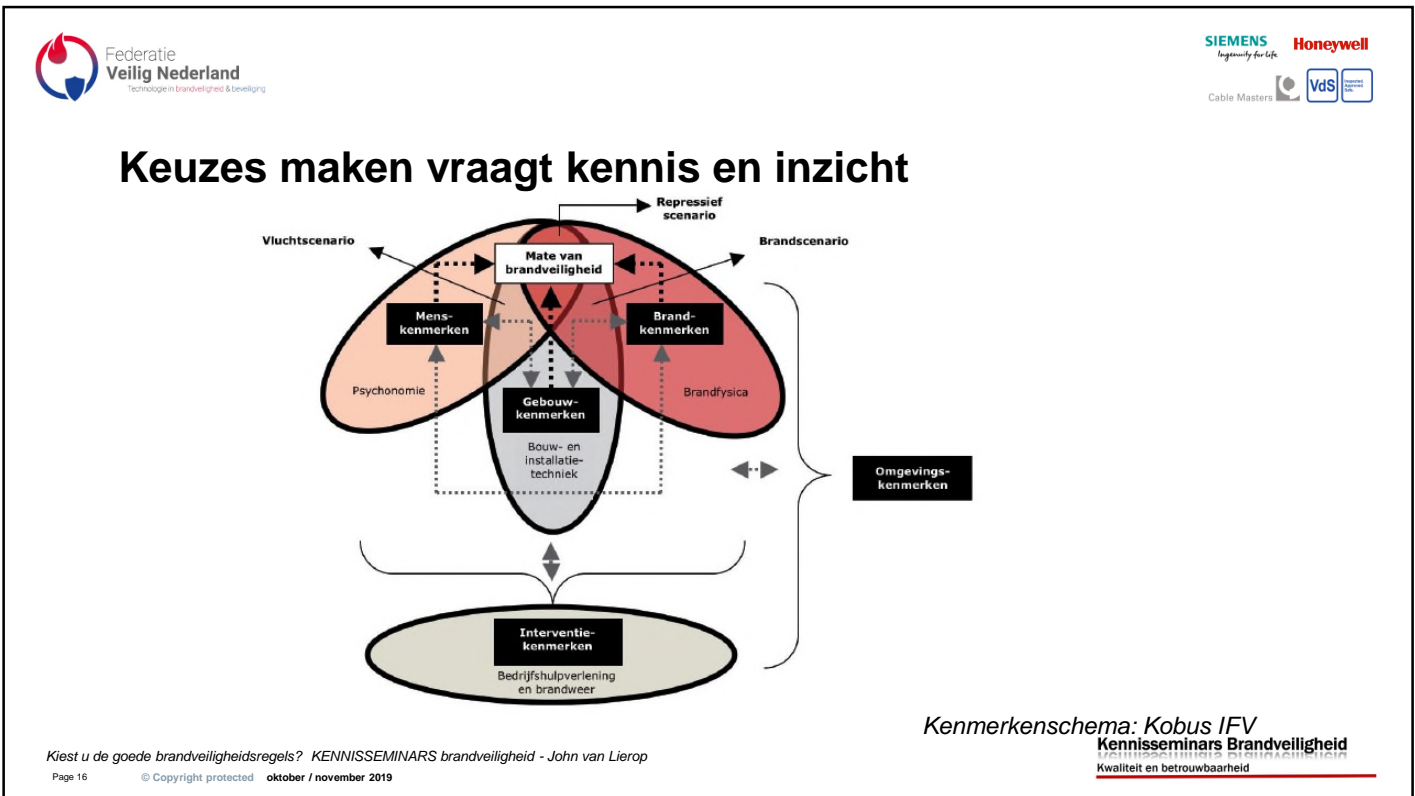


Keuzes op basis van kennis en mogelijkheden!





15



16

Keuzes maken vraagt kennis en inzicht



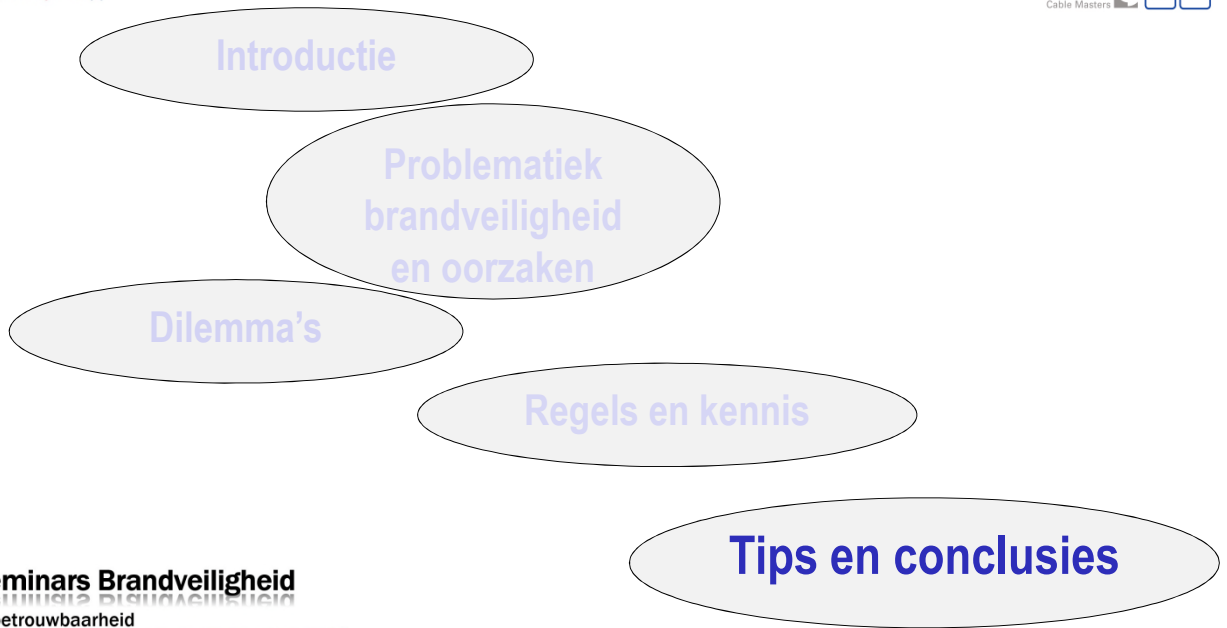
Basis voor brandveiligheid

<https://www.ifv.nl/kennisplein/Documents/2017/12-IFV-Basis-voor-brandveiligheid.pdf>

Brandveiligheid en de BIO-MIX

THE 7 LAYERS OF FIRE SAFETY IN BUILDINGS





Kennisseminars Brandveiligheid
Kwaliteit en betrouwbaarheid

Kiest u de goede brandveiligheidsregels? KENNISSEMINARS brandveiligheid - John van Lierop
Page 19 © Copyright protected oktober / november 2019

Kennisseminars Brandveiligheid
Kwaliteit en betrouwbaarheid

Verantwoord samenwerken

Model Integrale Brandveiligheid Bouwwerken van het CCV is een samenwerkingsmodel opgesteld voor :

- Gebouweigenaren
- Verzekeraars
- Bouw- en woningtoezicht
- Brandweer
- Aannemers
- Installateurs
- Adviseurs



Kiest u de goede brandveiligheidsregels? KENNISSEMINARS brandveiligheid - John van Lierop
Page 20 © Copyright protected oktober / november 2019

Kennisseminars Brandveiligheid
Kwaliteit en betrouwbaarheid

Uitgangspuntendocument Brandbeveiliging

- Brandveiligheid**
- Brandbeveiliging opslag gevaarlijke stoffen
- Brandblussystemen
- Brandmeldinstallaties
- Inspectie brandbeveiliging
- Model Integrale Brandveiligheid Bouwwerken
- Onderhoud blusmiddelen
- Ontruimingsalarminstallaties

Vertrekpunt voor ontwerp

Het ontwerpproces van brandbeveiliging begint met het formuleren van de uitgangspunten:

- Risico-analyse (inclusief de beschrijving van de situatie die beveiligd moet worden)
- Doel van de brandbeveiliging
- Keuzes welke type(n) brandbeveiliging gebruikt worden
- Aangeven normen en/of andere specificaties die van toepassing zijn
- Belangrijke keuzes binnen de uitvoeringsnorm die van belang zijn.

Een effectieve brandbeveiliging bestaat uit een samenhangend geheel van bouwkundige, installatietechnische en organisatorische maatregelen, die passen bij het gebruik van het bouwwerk en de risico's die bij het gebruik horen.

Informatiefilmpjes

Werking van certificatie

CCV



<https://youtu.be/D7BDKv-VvY4>

Werking van inspectie

CCV



<https://youtu.be/D7BDKv-VvY4>

Conclusie

U kunt Nederland brandveiliger maken!

- U kent de oorzaken van problematiek
- U kent de rol van uw opdrachtgever en eindgebruiker
- U beschikt over relevante kennis: gebruik die!

Dank voor uw aandacht!

John.van.lierop@federatieveilignederland.nl
+31 (0)631 041 692
www.federatieveilignederland.nl